

L'accompagnement est assuré par une équipe de soins pluridisciplinaire **spécialisée dans le domaine de la personne âgée.**

Les entretiens individuels de soutien auprès d'un psychologue peuvent avoir lieu dans nos centres médico-psychologiques de **Thann, Pfastatt, Guebwiller et Rouffach.**

Le groupe d'information et les groupes de parole ont lieu à l'hôpital de jour «**Le Rempart**» à Rouffach.

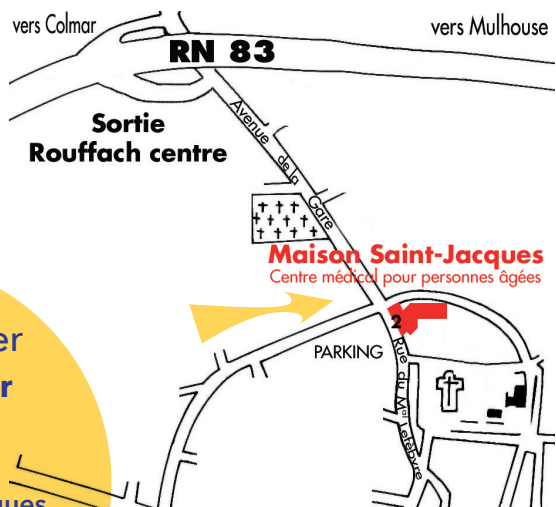
Coordinatrice
Hélène Ehret
psychologue

h.ehret@ch-rouffach.fr

Renseignements et inscriptions

03 89 78 74 79

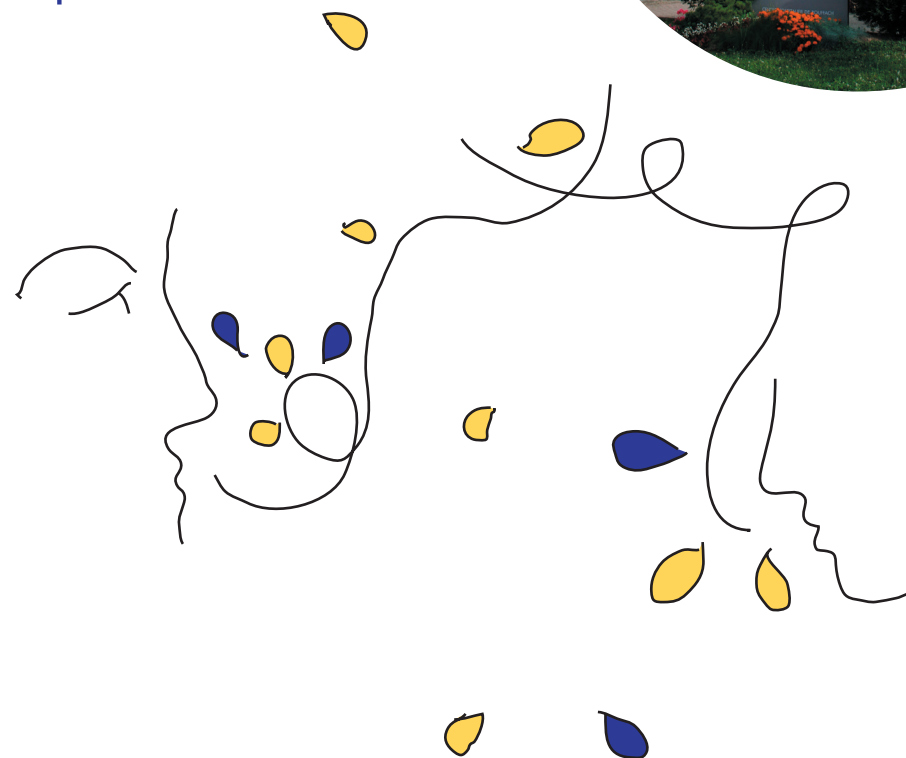
secret.hopjour.s4@ch-rouffach.fr



Où nous trouver
**Hôpital de jour
Le Rempart**
3^e étage
Maison Saint-Jacques
2, rue du Maréchal Lefebvre
ROUFFACH

ADAGE

aide aux aidants
d'un proche âgé
dépendant



Service communication - PL-COM-64V5 - ADAGE - août 2021 - Ne pas jeter sur la voie publique

Pour nous
contacter

03 89 78 74 79
secret.hopjour.s4@ch-rouffach.fr

Centre hospitalier de Rouffach
Pôle de psychiatrie Lauch-Thur-Doller
Hôpital de jour « Le Rempart »
Maison Saint-Jacques - 2, rue du Maréchal Lefebvre
68 250 ROUFFACH



L'aide au quotidien à un proche âgé malade peut fragiliser physiquement et psychologiquement et entraîner des difficultés et de la souffrance pour les aidants.

ADAGE est un dispositif d'aide qui propose aux familles un accompagnement adapté à chaque situation afin de prévenir l'épuisement de l'aidant.

