

TRAITEMENT
PSYCHOTROPES
POIDS
PROGRAMME
SANTÉ
MIEUX-ÊTRE
COLLABORATION

TÉMOIGNAGES

“Avec ce gros ventre là ...on fait avec mais si je pouvais perdre du poids, qu'est-ce que je serais content”

“Je ne vais pas arrêter les médicaments même s'ils font grossir, parce que ça, ce serait vraiment de la bêtise”

“Moi ça va, maintenant je sais comment faire pour équilibrer mes repas”

“Un groupe c'est bien...c'est motivant parce qu'on voit qu'il y en a d'autres qui le font et même si ce n'est pas parfait, tant pis, ce n'est pas grave, l'essentiel c'est qu'on fait de son mieux et après on peut s'encourager”



Centre hospitalier de Rouffach
27, rue du 4^{ème} RSM
68250 ROUFFACH
Tél. : 03 89 78 70 70
Site internet : www.ch-rouffach.fr

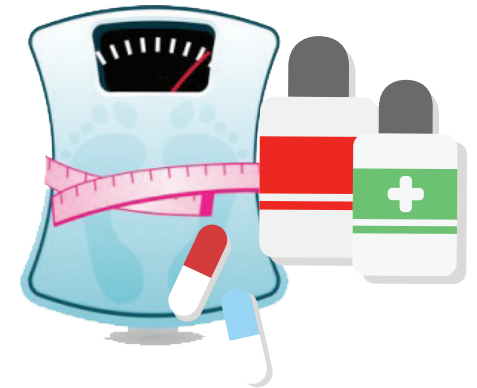
Cellule communication / contact@ch-rouffach.fr / PL-COM-84 v5

ÉDUCATION THÉRAPEUTIQUE DU PATIENT



ETAP

Programme d'Éducation
Thérapeutique du patient :
Antipsychotiques et Poids



Éducation thérapeutique du patient
Centre hospitalier de Rouffach
27, rue du 4^{ème} RSM
68250 ROUFFACH
Tél. : 03 89 78 70 04
(Secrétariat de la direction des soins)
Site internet : www.ch-rouffach.fr

ÉDUCATION THÉRAPEUTIQUE DU PATIENT

Vous bénéficiez d'un traitement antipsychotique pour votre pathologie, sous une forme orale ou injectable, et vous vous questionnez sur votre poids ou votre prise de poids.

Vous êtes à la recherche d'informations claires sur :

- les effets du traitement sur votre poids,
- les effets du traitement sur votre santé physique,
- les liens entre votre poids et votre alimentation.

Vous êtes curieux quant aux différentes possibilités d'accompagnement existantes.

Ce programme peut vous aider à **mieux comprendre** les liens entre votre traitement, votre poids et votre alimentation et à **renforcer votre motivation et vos compétences pour mieux gérer votre maladie**.

VOTRE PARCOURS DE SOINS

Avec une équipe pluridisciplinaire (médecins, infirmiers, pharmacien, psychologue, diététicienne, kinésithérapeute et patient expert) qui vous accompagne et vous écoute pour vous informer, vous conseiller, vous aider et répondre à vos questions.

EN PRATIQUE

Ce programme comprend dans sa globalité :

- 3 entretiens individuels
- 11 séances collectives

L'ensemble est modulable et adaptable selon vos besoins

Les thèmes suivants sont abordés :

- Les antipsychotiques
- les liens corps / alimentation / poids
- comment composer ses repas
- les sensations et émotions liées à l'alimentation
- le regard sur mon poids
- les risques liés au surpoids
- l'activité physique

Ce programme contribue à l'amélioration de votre santé et votre mieux-être.

L'accès au programme se fait sur prescription médicale.

TRAITEMENT
PSYCHOTROPES
POIDS
CONTACTS
Parlez-en avec les professionnels de santé du centre hospitalier de Rouffach qui pourront :

- vous renseigner
- prendre contact avec nous

Prenez contact avec :

Centre hospitalier de Rouffach
27 rue du 4^{ème} RSM
68250 ROUFFACH
Tél : 03 89 78 70 04
(Secrétariat de la direction des soins)

MIEUX-ÊTRE
COLLABORATION